



IMPORTANT!
Follow the installation
warnings!



PLASMAFILTER/PLASMASUODATIN

350R_550R_650R

*Vejledning for brug og betjening af / DK: 2-9
Veiledning for bruk og betjening av / NO: 10-17
Instruktioner för användning och drift av / SE: 18-25
Käyttöohjeet / FI: 26-33*

Kære kunde

Tillykke med købet af Witt Plasmafilter.

Witt Plasmafilter fjerner luftbårne partikler, pollen, mikroorganismer (husstøvmider, bakterier, vira og skimmelsvamp), cigaretrøg og lugte, som er i luften.

Witt Plasmafilter skaber en fysisk og kemisk proces, som ændrer molekylernes sammensætning på en effektiv og sikker måde. Der er ingen tilførte kemikalier og ingen mekanisk filtrering. Hele processen vil forbedre din luftkvalitet. Processen indbefatter blot oxygen, en lille smule luftfugtighed og CO₂.

Witt Plasmafilter er certificeret og er en meget sikker måde at behandle luften på.

Før du installerer og bruger Witt Plasmafilter, læs da denne manual grundigt igennem og opbevar den til evt. fremtidig brug. Det er vigtigt, at Witt Plasmafilter bliver professionelt installeret og brugt, som manualen foreskriver.

Witt Plasmafilters hovedfunktioner:

Witt Plasmafilter er egnet til fuldt installerede emhætter (eftermontering).

Witt Plasmafilter skal installeres ved emhættens udsugning. Witt Plasmafilters luftindsugning er på Ø120 mm og skal påkobles med aftræksrøret på Ø120 mm.

Witt Plasmafilter strømforsyning skal tilsluttes med det medfølgende stik, og det aktiveres automatisk via det særlige Sensitive Airflow Detection Module, som er placeret inde i filtret (det aktiveres af luftstrøm).

Der er en indvendig LED-indikator, når luftstrøm registreres (kun til servicebrug).

Witt Plasmafilter er egnet til alle nye typer emhætter indtil omkring 350-650 (afhængig af modellen) m³. Bruges det på emhætter med recirkulation, betyder den nævnte grænse, at Witt Plasmafilters luftrensere behøver en anelse længere tid til at rense al luften i rummet, såfremt en større motorhastighed bruges. Se venligst afsnittet om 'Advarsler' nedenfor. Patenteret selvrensende. Patenteret høj-tætheds kulstoffilter sorPan® som ionCatalysor.

Nem og hurtig monteringsystem.

CE-tilpasset, - certificeret ekspertbedømt og VDE certificeret.

VIGTIGT!
BETJENINGSADVARSLER
PÅ SIDE 6

Traditionel luftfiltrering	Witt Plasmafilter
Trækker luften ud. Dette øger energiforbrug og energiomkostning (opvarmet og kold luft ledes ud af huset)	Arbejder på basis af recirkulation. På denne måde vil der ikke være energitab eller tab af opvarmet eller kold luft.
Luften bliver kun udledt – ikke renses.	Pollen, allergifremkaldende stoffer og andre meget forurenende stoffer fjernes fra luften med Witt Plasmafilter.
Filtrene skal enten udskiftes eller vaskes.	Witt Plasmafilter er selvrensende.
De fleste traditionelle kulfiltre har et højere tab i sugestyrke og monteres på motorens luftindgang, hvilket øger støjen fra emhætten og belastningen på motoren. Herved reduceres emhættens potentielle levetid.	Plasmafiltret fra Witt er støjreducerende i sammenligning med traditionelle kulfiltre, takket være det lave tab i sugestyrke og montering på emhættens udgang. Motoren belastes ikke og holder derved længere.

Witt Plasmafilter er det eneste luftrensende filter til hjemmet, som ikke producerer ozon.

ADVARSLER:

Brug kun Witt Plasmafilter i kombination med en udsugningsenhed med fedtfilter (i forbindelse med brandhæmmende egenskaber).

Sørg altid for god udluftning, så der er tilstrækkeligt med ilt. Orienter dig i brugsvejledningen for din emhætte.

Indsæt aldrig noget inde i filtret – risiko for elektrisk stød!

Håndtér aldrig filtret eller ledningen med våde hænder.

Brug aldrig filtret hvis det er beskadiget på nogen måde.

Bloker aldrig luftind- eller udgangen.

Børn må ikke lege med filtret.

Rengøring og vedligeholdelse må ikke foretages af børn, med mindre de er under opsyn.

Orienter dig om advarsler og installationsanvisninger i brugsvejledningen for din emhætte.

Witt Plasmafilter er kun beregnet til husholdningsbrug.

Der advares kraftigt imod høje flammer og/eller flambering under emhætten.

Overopvarmet olie i en pande/gryde under emhætten udgør en brandrisiko.

Skadelige gasarter (kulilte etc.) kan ikke fjernes af Witt Plasmafilter.

INSTALLATIONSADVARSLER:

Witt Plasmafilter kan bruges på næsten alle nye og eksisterende emhætter, inklusive nyinstallerede. Dog gælder følgende for alle emhætter:

Skorsten til emhætte skal være mindst 200 x 200 mm.

Witt Plasmafilters udvendige diameter er Ø150 mm, luftindsugningens diameter er på Ø120 mm.

Dette betyder, at der må være en afstand på 30 mm mellem motorens luftudtag og indersiden af skorstenens vægge, for at kunne integrere den korrekt.

Såfremt én af skorstenens vægge kommer for tæt på motorens luftudtag, inkluderer Witt Plasmafilter en adapter, som nemt og hurtigt kan installeres.

Emhætten må være egnet til recirkulation (udluftningskanalen/skorstenen skal have tilstrækkelige åbninger, som kan føre den filtrerede luft tilbage i rummet).

Vi anbefaler ikke, at disse åbninger leder luften op til loftet eller hen mod væggen. Hold en minimumsafstand på mindst 200 mm fra loft eller væg.

Minimumsafstand fra kogepladen til den nederste del af emhætten skal overholdes i henhold til brugsvejledningen for emhætten. Såfremt du har en emhætte og bruger et Witt Plasmafilter til at omdanne emhætten til at være recirkulerende, sørg for grundigt at lukke den udsugningskanal, som ikke længere behøves.

Hovedstrømforsyning (210-250 V ~ 50Hz, der behøves ikke jord) skal være i en passende afstand.

Du finder muligvis nogle små, mørke partikler inde i emballagen. Disse partikler er en del af vores high performance kulfilter, som kan frigives under transporten. Disse partikler er ikke skadelige og de har ingen betydning for Witt Plasmafilters funktion. Må ikke spises! Smid dem ud i skraldespanden.

INSTALLATIONSINSTRUKTIONER:

Brug kun Witt Plasmafilter med den medfølgende ledning.

Pakkes forsigtigt ud af emballagen. Kontroller filtret for synlige skader før montering.

Gem emballagen/kassen indtil driftscheck. Skaf dig herefter af med emballagen på en miljøvenlig måde.

For installation, følg venligst instruktionerne som er beskrevet på næste side 'Installationsvejledning'.

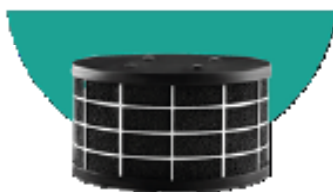
Sørg for, at forbindelsen mellem Witt Plasmafilter og motorens udluftningskanal er helt tæt. Systemet fungerer ikke ordentligt, hvis der er lufthuller.

Sørg for, at stikkontakten stadig er let tilgængelig efter installation af filtret.

Strømkablet på Witt Plasmafilter kan ikke erstattes. Såfremt det beskadiges, skal filtret kasseres.

BEMÆRK: Såfremt monteringsanvisningerne til Witt Plasmafilter ikke følges korrekt, bortfalder garantien på produktet. Se monteringsinstruktionerne på de følgende sider.

VIGTIGT: Fjern eventuelle flapper på emhættens returspjæld, inden montering af plasmafilteret.

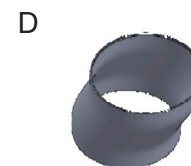
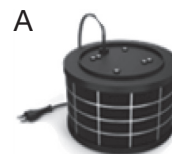


Witt Plasmafilter

Tekniske specifikationer:
210-250V - 50Hz, 10W

Indhold i kassen:

- A: Witt Plasmafilter
- B: Metalspændebånd (varenr. 7020-180)
- C: Dobbeltstik (varenr. 7001)
- D: Adapter (varenr. 7546)



For installation af filteret, følg nedenstående anvisninger:

<p>1. Fjern skorsten og afbryd emhætte.</p>	<p>2. Fjern aftrækslange. Luk aftrækshul.</p>	<p>3. Træk metalspændebåndet over motorflangen.</p>	<p>4. Monter Witt Plasmafilter direkte på motoren eller på et rør i passende størrelse og længde.</p>
			<p>Plasmafilterets maksimale levetid garanteres kun ved regelmæssig rengøring af emhættens fedtfilter.</p> <p>Sørg for, at ventilationssprækkerne i emhættens skorsten er åbne og ventilere tilpas meget, sådan at den rette luftcirkulation sikres.</p>
<p>5. Sæt Witt Plasmafilter i stikket.</p>	<p>6. - evt. med dobbeltstik.</p>	<p>7. Genmonter skorsten.</p>	<p>Direktiv om produktsikkerhed CE</p> <p>Producenten af det her beskrevne produkt, og til hvilket denne beskrivelse henviser til, erklærer sig eneansvarlig ift., at produktet lever op til de af EU angivne relevante, fundamentale sikkerheds- helbreds- og beskyttelseskrav, og at de tilsvarende testrapporter er tilgængelige for undersøgelse af relevante autoriteter og kan rekvireres fra sælger i henhold til CE erklæring om konformitet udstedt af producenten eller af den af producenten godkendte.</p>

FØLGENDE BETJENINGSADVARSLER SKAL FØLGES OG OVERHOLDES:

For fuld udnyttelse af emhætte og plasmafilter og for at være sikker på, at luften i rummet renses ordentligt, er det **MEGET** vigtigt at ventilere rummet godt. Følgende vejledning SKAL følges. I modsat fald ødelægges filterets rensende funktion permanent og man vil opleve, at filteret afgiver dårlig lugt.

Ydermere bortfalder garantien på filteret.

10 minutter før tilberedning, skal du tænde for emhætten. Indstil den til hastighed 1 eller 2.*
Efter tilberedning skal emhætten køre i yderligere 15 minutter* for at rense luften i rummet ordentligt.

*) Læs mere i betjeningsvejledningen til Witt Plasmafilter.

**) Den nøjagtige tid afhænger af rummets størrelse (bredde x længde x højde).

Witt anbefaler 15 min. pr 50m³.”

For hver 50 m³ bør der udluftes 15 minutter efter endt madlavning.

Bemærk: Fordobl ventilationstiden, når du bruger grillpande eller friture. Ventilation er essentiel for recirkulation.

Med Witt Plasmafilter bliver din emhætte en luftrenser ved den laveste hastighed, ikke blot velegnet til at fjerne køkkenlugte og os, men også til at fjerne enhver type af ubehagelig lugt, allergifremkaldende stoffer, bakterier og indendørsvira.

VEDLIGEHOLEDSE:

Når først Witt Plasmafilter er blevet installeret efter anvisningerne i denne brugsvejledning, kræver det ikke nogen specifik vedligeholdelse.

Witt Plasmafilter er selvrensende så snart det er i brug.

Hvis det udvendige på produktet eller sensoren bliver snavset, eksempelvis med støvbelægning, kan de

rengøres med en blød opvaskebørste med lidt opvaskemiddel og varmt vand.

Der er ingen komponenter, som behøver periodisk udskiftning, dog skal alle vedligeholdelsesinstruktioner for din emhætte følges.

DEFEKT:

Reparationer udført af ikke -faglærte er farligt – der er risiko for elektrisk stød! Hvis filtret er defekt, fjern stikket fra kontakten og kontakt butikken, hvor du har købt produktet.

Bemærk i øvrigt, at Witt Plasmafilter ikke støjer under brug.

Man mærker nemt effektiviteten fra Witt Plasmafilter (du kan frakoble Witt Plasmafilter og mærke forskellen).

Produktet har et indvendigt LED-signal, som kan bruges af fagpersonale til at kontrollere driftstilstanden.

Såfremt du er i tvivl, hvorvidt Witt Plasmafilter virker eller ej, kontroller da en ekstra gang lugtreduktionen på forskellige motorhastigheder, inden du tilkalder service.

I det tilfælde at service kontaktes, og Witt Plasmafilter virker perfekt, vil det være på kundens regning.

DEFEKT	Mulig årsag	Løsning
Produktet virker ikke	Stikket er ikke indsat i stikkontakten	Sæt stikket ind i stikkontakten
	Strømafbrydelse	Tjek, om der er andet køkkenudstyr, der stadig kører. Hvis det ikke er tilfældet, slå strømmen til igen.
	Sikringen er sprunget	Tjek, om stikkontakten virker ved at tilslutte et andet elektrisk produkt. Hvis det er en sikring, som er sprunget, udskift den med en ny.
Der er stadig madlugt/os i køkkenet	Emhætten er ikke blevet tændt mindst 10 minutter før påbegyndt madlavning.	Tænd for emhætten mindst 5 minutter før, du begynder madlavningen. På den måde skabes den rette luftcirkulation og giver en renere luft.
Jeg kan lugte mados fra sidste madlavning, når jeg tænder for emhætten.	Emhætten har ikke kørt i minimum 15 minutter efter endt madlavning.	Sluk først emhætten 15 minutter efter endt madlavning, for at give tid til behandling af luften indvendigt i emhætten.

Hvis ikke ovenstående løser problemet, kontakt serviceforhandler.

OZON:

Ozon er en del af de ioner, som bliver genereret af plasma inde i plasmafiltret, men der er ingen målbar ozonudladning udenfor det. Alle ioner indeholdende ozon omdannes til neutrale molekyler, før de slipper ud. Dette forhold er testet i henhold til gældende EU-standard (2019) af VDE.

Vi tager alle forholdsregler mod helbredsmæssige påvirkninger/skader fra høje koncentrationer af ozon, og vi garanterer, at brugen af vores plasmafilter er fuldstændig sikker.

Spørgsmål	Mulig årsag	Løsning
Hvad skal jeg gøre, hvis der opstår en metallisk lugt?	Dette skyldes processen inde i filtret, som beskrevet ovenover, og kan forekomme, hvis man bruger filtret over de anbefalede m ³ /h (f.eks. Witt Plasmafilter 500 med en 800 m ³ /h motor.	Reducer motorhastigheden, hvis du ikke kan lide lugten. Lugten er ikke skadelig på nogen måde. Vigtigt at bruge den rigtige model som passer til motoren på emhættens m ³ /h.
Skal jeg være bekymret for ozon?	Du har hørt om skadelige effekter forårsaget af ozon ved brug af andet plasmaudstyr.	Witt Plasmafilter producerer ikke ozon udenfor selve filtret. Dette er blevet grundigt testet i henhold til gældende EU-standarder af VDE. Vores plasmafiltre er fuldstændig sikre.

REKLAMATION

Der ydes 2 års reklamationsret på fabrikations- og materialefejl på dit nye produkt, gældende fra den dokumenterede købsdato. Garantien omfatter materialer og arbejds løn. Ved henvendelse om service bør du oplyse produktets navn og serienummer. Disse oplysninger findes på typeskiltet. Skriv evt. oplysningerne ned her i brugsanvisningen, så du har dem ved hånden. Det gør det lettere for servicemontøren at finde de rigtige reservedele.

Garantien dækker ikke:

- Fejl og skader, som ikke skyldes fabrikations- og materialefejl
- Hvis der er brugt uoriginale reservedele
- Hvis anvisningerne i brugsanvisningen ikke er fulgt
- Hvis ikke installationen er sket som anvist
- Hvis ikke-faglærte har installeret eller repareret produktet
- Batterier eller andre sliddele

Transportskader

En transportskade, der konstateres ved forhandlerens levering hos kunden, er udelukkende en sag mellem kunden og forhandleren. I tilfælde, hvor kunden selv har stået for transporten af produktet, påtager leverandøren sig ingen forpligtelse i forbindelse med evt. transportskade. Evt. transportskader skal anmeldes omgående og senest 24 timer efter, at varen er leveret. I modsat fald vil kundens krav blive afvist.

Ubegrundet service

Hvis produktet sendes til service, og det viser sig, at man selv kunne have rettet fejlen ved at følge anvisningerne her i brugsanvisningen, påhviler det kunden selv at betale for servicen.

Erhvervskøb

Erhvervskøb er ethvert køb af apparater, der ikke skal bruges i en privat husholdning, men anvendes til erhverv eller erhvervslignende formål (restaurant, café, kantine etc.) eller bruges til udlejning eller anden anvendelse, der omfatter flere brugere.

I forbindelse med erhvervskøb ydes ingen garanti, da dette produkt udelukkende er beregnet til almindelig husholdning.

SERVICE

For rekvirering af service og reservedele i Danmark kontaktes den butik, hvor produktet er købt. Anmeldelse af reklamation kan også ske på witt.dk under fanen 'Service' og skemaet 'Øvrige SDA produkter'.

Forbehold for trykfejl.

Producenten/distributøren kan ikke holdes ansvarlig for produkt- og/eller personskader, hvis sikkerhedsanvisninger ikke overholdes. Garantien bortfalder hvis anvisningerne ikke overholdes.

TEKNISKE SPECIFIKATIONER 350R_550R_650R

Rammemateriale	AlMg3 Aluminium, PA6
Højde	350R: 120 550R: 180 650R: 240
Diameter	Ø150
Luftudsugning diameter	Ø120
Skortsten, minimum størrelse	200 x 200 mm
Nettovægt	350R: 0,6 kg 550R: 0,8 kg 650R: 1,0 kg
Plasmaelektroder	Specialmateriale passende til RoHS-standarder
Responstid	0,1-1s, 2m/s maks. eller mindre afhængig af graden af forurening
Luftvolumen	350R: 350 m ³ /h maks. 550R: 550 m ³ /h maks. 650R: 650 m ³ /h maks.
Tryktab	100 Pa ved 2m/s
Strømtilslutning	Primær: 210-250V, 50Hz Sekundær: HS ca. 5KV
Energiforbrug	Maks. 10 Watt
Standbyforbrug	Maks. 0.5 Watt
Filtrationsstadier	<ul style="list-style-type: none"> • Elektroder Witt Plasmafilter • Active sorPan® Carbon
Anvendelsesområder	<ul style="list-style-type: none"> • Luftforureningskontrol • Luftrensning • Fjerner lugte • Reducerer VOC

Kære kunde

Gratulerer med kjøp av Witt Plasmafilter.

Witt Plasmafilter fjerner luftbårne partikler, pollen, mikroorganismer (husstøvmidd, bakterier, virus og skimmelsopp), sigarettøyk og lukt som er i luften. Witt Plasmafilter skaper en fysisk og kjemisk prosess som endrer molekylenees sammensetning på en effektiv og sikker måte. Det er ingen tilsatte kjemikalier og ingen mekanisk filtrering. Hele prosessen vil forbedre luftkvaliteten. Prosessen innbefatter bare oksygen, litt luftfuktighet og CO₂. Witt Plasmafilter er sertifisert og er en svært sikker måte å behandle luften på.

Les bruksanvisningen nøye før du installerer og bruker Witt Plasmafilter, og oppbevar den til ev. fremtidig bruk. Det er viktig at Witt Plasmafilter installeres av en fagperson og brukes slik bruksanvisningen foreskriver.

Hovedfunksjoner for Witt Plasmafilter

Witt Plasmafilter er egnet til ferdig installerte ventilatorer (ettermontering).

Witt Plasmafilter skal monteres ved ventilatorens utsug. Witt Plasmafilters luftutsug er på Ø120 mm og skal kobles på avtrekksrøret på Ø 120 mm.

Witt Plasmafilters strømforsyning skal tilkobles med medfølgende støpsel, og det aktiveres automatisk via den spesielle Sensitive Airflow Detection Module, som er plassert inne i filteret (aktiveres av luftstrøm).

Det er en innvendig LED-indikator når luftstrøm registreres (kun til servicebruk).

Witt Plasmafilter er egnet til alle typer ventilatorer inntil ca 350-650 (avhengig av modell) m³. Hvis det brukes på ventilatorer med resirkulasjon, betyr den nevnte grensen at Witt Plasmafilters luftrenser trenger litt lengre tid på å rense luften i rommet dersom en større motorhastighet brukes. Se avsnittet om «Advarsler» nedenfor. Patentert selvrensende. Patentert høy-tetthets karbonfilter sorPan som ionCatalysor.

Raskt og enkelt monteringsystem.

CE-tilpasset, -sertifisert ekspertbedømt og VDE-sertifisert.

**VIKTIG!
BETJENINGSADVARSLER
PÅ SIDE 14**

Tradisjonell luftfiltrering	Witt Plasmafilter
rekker luften ut. Dette øker energiforbruket og energikostnadene (oppvarmet og kald luft ledes ut av huset)	Drives på grunnlag av resirkulasjon. På den måten vil det ikke være energitap eller tap av oppvarmet eller kald luft
Luften blir kun ledet ut – ikke renset.	Pollen, allergifremkallende stoffer og andre svært forurensede stoffer fjernes fra luften med Witt Plasmafilter.
Filteret må enten skiftes eller vaskes.	Witt Plasmafilter er selvrensende
Filteret må enten skiftes eller vaskes. De fleste tradisjonelle karbonfiltre har et høyere tap i sugestyrke og monteres på motorens luftinngang, noe som øker støyen fra ventilatoren og belastningen på motoren. Dermed reduseres ventilatorens potensielle levetid.	Plasmafilteret fra Witt er støyreducerende sammenlignet med tradisjonelle karbonfiltre, på grunn av det lave tapet av sugestyrke samt montering på ventilatorens utgang. Motoren belastes ikke og holder dermed lenger.

Witt Plasmafilter er det eneste luftrensende filteret til hjemmet, som ikke produserer ozon.

ADVARSLER:

Bruk kun Witt Plasmafilter i kombinasjon med en utsugingsenhet med fettfilter (i forbindelse med brannhemmende egenskaper).

Sørg alltid for god utlufting, så det er tilstrekkelig med oksygen. Konferer med bruksanvisningen for ventilatoren.

Putt aldri noe inn i filteret – risiko for elektrisk støt!

Håndter aldri filteret eller ledningen med våte hender.

Bruk aldri filteret hvis det er skadet på noen måte.

Blokker aldri luftinntaket eller -uttaket.

Barn må ikke leke med filteret.

Rengjøring og vedlikehold må ikke foretas av barn, med mindre de er under oppsyn.

Orienter deg om advarsler og installasjonsveiledninger i bruksanvisningen for din ventilator.

Witt Plasmafilter er kun beregnet til husholdningsbruk.

Det advares kraftig mot høye flammer og/eller flambering under ventilatoren.

Overopphetet olje i en panne/kjele under ventilatoren utgjør stor brannrisiko.

Skadelige gassarter (kullos etc.) kan ikke fjernes av Witt Plasmafilter.

INSTALLASJONSADVARSLER:

Witt Plasmafilter kan brukes på nesten alle nye og eksisterende ventilatorer, inklusive nyinstallerte. For alle ventilatorer gjelder imidlertid følgende:

Skorsteinen til ventilatoren skal være minst 200 x 200 mm.

Witt Plasmafilters utvendige diameter er Ø150 mm. Diameter på luftinntaket er på Ø 120 mm.

Dette betyr at det må være en avstand på 30 mm mellom motorens luftuttak og innsiden av skorsteinens vegger, for å kunne integrere den korrekt.

Dersom én av skorsteinens vegger kommer for tett på motorens luftuttak, inkluderer Witt Plasmafilter en adapter som kan installeres raskt og enkelt.

Ventilatoren må være egnet til resirkulasjon (utluftingskanalen/skorsteinen må ha tilstrekkelig åpninger som kan lede den filtrerte luften tilbake i rommet).

Vi anbefaler ikke at disse åpningene leder luften opp til taket mot veggen. Hold en minimumsavstand på minst 200 mm fra himlingen eller veggen.

Minimumsavstand fra platetoppenn til den nederste delen av ventilatoren må overholdes i henhold til bruksanvisningen for ventilatoren. Dersom du har en ventilator og bruker

Witt Plasmafilter til å omdanne ventilatoren til å være resirkulerende, sørg for at utsugingskanalen som ikke lenger brukes er stengt grundig.

Hovedstrømforsyningen (210-250 V ~ 50 Hz, ikke nødvendig med jord) skal være i passende avstand.

Du finner kanskje noen små, mørke partikler inne i emballasjen. Disse partiklene er en del av vårt high performance karbonfilter, som kan frigis under transporten. Partiklene er ikke skadelige, og de har ingen betydning for funksjonen til Witt Plasmafilter. Må ikke spises! Kast dem i søppelkassen.

INSTALLASJONSINSTRUKSJONER:

Bruk kun Witt Plasmafilter med ledningen som følger med.

Pakkes forsiktig ut av emballasjen. Kontroller filteret for synlige skader før montering.

Ta vare på emballasjen/esken inntil det er sjekket at produktet fungerer. Kast deretter emballasjen på en miljøvennlig måte.

For installasjon, følg instruksjonene som er beskrevet på neste siden under «Installasjonsveiledning».

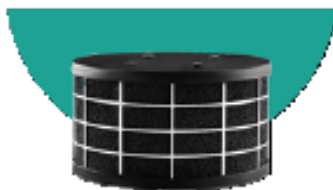
Sørg for at forbindelsen mellom Witt Plasmafilter og motorens utluftingskanal er helt tett. Systemet fungerer ikke hvis det er luftehull.

Sørg for at stikkkontakten er lett tilgjengelig etter installasjon av filteret.

Strømkabelen på Witt Plasmafilter kan ikke erstattes. Hvis den er skadet, må filteret kasseres.

MERK.: Dersom monteringsanvisningene til Witt Plasmafilter ikke følges korrekt, bortfaller garantien på produktet. Se monteringsinstruksjonene på de følgende sidene.

VIGTIG: Fjern eventuelle flapper på ventilatorens returspjeld før montering av plasmafilteret

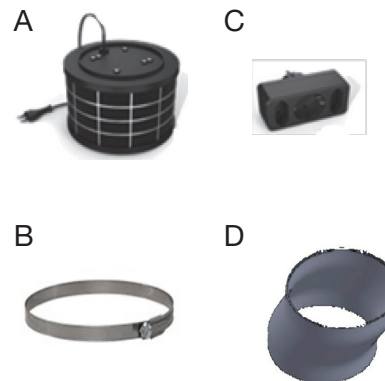


Witt Plasmafilter

Tekniske spesifikasjoner:
210-250V - 50Hz, 10W

Esken inneholder:

- A: Witt Plasmafilter
- B: Slangeklemme i metall (varenr. 7020-180)
- C: Dobbelstøpsel (varenr. 7001)
- D: Adapter (varenr. 7546)



For installering av filteret, følg anvisningene nedenfor:

<p>1. Fjern skorsteinen og avbryt ventilatoren.</p>	<p>2. Fjern avtrekkslange. Steng avtrekks hull.</p>	<p>3. Trekk slangeklemmen over motorflensen.</p>	<p>4. Monter Witt Plasmafilter direkte på motoren eller på et rør i passende størrelse og lengde.</p>
			<p>Plasmafilterets maksimale levetid garanteres kun ved regelmessig rengjøring af emhættens fedtfilter.</p> <p>Sørg for, at ventilasjonssprøkkerne i emhættens skorsten er åpne og ventilert tilpas meget, sådan at den rette luftcirkulation sikres.</p>
<p>5. Sett Witt Plasmafilter i stikkontakten.</p>	<p>6. - ev. med dobbelstøpsel.</p>	<p>7. Monter skorsteinen tilbake.</p>	<p>Direktiv om produktsikkerhet CE</p> <p>Produsenten av det her beskrevne produktet, og som denne beskrivelsen henviser til, erklærer seg eneansvarlig når det gjelder at produktet lever opp til de av EU angitte relevante, fundamentale sikkerhets-, helse- og beskyttelseskrav, og at tilsvarende testrapporter er tilgjengelig for undersøkelse av relevante autoriteter og kan rekvireres fra selger i henhold til CE-erklæring om konformitet utstedt av produsenten eller av produsentens godkjente.</p>

FØLGENDE BETJENINGSADVARSLER SKAL FØLGES OG OVERHOLDES:

For full utnyttelse av ventilatoren og plasmafilter og for å være sikker på at luften i rommet renses ordentlig, er det **VELDIG** viktig å ventilere rommet godt. Følgende veiledning **SKAL** følges. I motsatt tilfelle ødelegges filterets rensende funksjon permanent og man vil oppleve at filteret avgir dårlig lukt.

I tillegg bortfaller garantien for filteret.

10 minutter før tilberedning skal du skru på ventilatoren. Still den på hastighet 1 eller 2.*

Etter tilberedning skal ventilatoren stå på i ytterligere 15 minutter* for å rense luften i rommet ordentlig.

*) Les mere i betjeningsveiledningen til Witt Plasmafilter.

**) Den nøyaktige tid avhenger av rommets størrelse (bredde x lengde x høyde). Witt anbefaler 15 min. pr 50m3.”

For hver 50 m3 bør det luftes i 15 minutter etter endt matlaging.

Merk: Doble ventilasjonstiden, når du bruker grillpanne eller frityr. Ventilasjon er essensielt for resirkulering.

Med Witt Plasmafilter blir din ventilator en luftrenser ved den laveste hastighet, ikke bare velegnet til å fjerne kjøkkenlukt og os, men også til å fjerne enhver type av ubehagelig lukt, allergifremkallende stoffer, bakterier og innendørsvirus.

VEDLIKEHOLD:

Når Witt Plasmafilter er installert etter anvisningene i denne bruksanvisningen, krever det ikke noe spesifikt vedlikehold. Witt Plasmafilter er selvrensende så snart det er i bruk. Hvis utsiden av produktet eller sensoren blir tilsmusset, for eksempel av støv, kan de rengjøres med en myk oppvaskbørste med litt oppvaskmiddel og varmt vann. Ingen komponenter behøver å skiftes ut periodisk, men alle vedlikeholdsinstruksjoner skal imidlertid følges.

DEFEKT:

Reparasjoner utført av ikke-faglærte er farlig – det medfører risiko for elektrisk støt! Hvis filteret er defekt, fjern støpselet fra kontakten og kontakt butikken hvor produktet ble kjøpt. Merk imidlertid at Witt Plasmafilter ikke lager støv under bruk.

Man kan enkelt merke effekten fra Witt Plasmafilter (koble fra Witt Plasmafilter og merk forskjellen).

Produktet har et innvendig LED-signal som kan brukes av fagpersoner for å kontrollere driftstilstanden.

Hvis du er i tvil om Witt Plasmafilter virker eller ikke, kontroller luktreduksjonen på forskjellige motorhastigheter, før du bestiller service.

Hvis det skulle skje at service kontaktes og Witt Plasmafilter virker perfekt, skjer det på kundens regning.

DEFEKT	Mulig årsak	Løsning
Produktet virker ikke	Støpselet er ikke satt i kontakten	Sett støpselet i stikkontakten
	Strømbrudd	Sjekk om annet kjøkkenutstyr virker Hvis det ikke er tilfelle, slå på strømmen igjen.
	Sikringen har gått.	Sjekk om stikkontakten virker ved å koble til et annet elektrisk produkt. Hvis det er en sikring som har gått, skift den ut med en ny.
Det er fremdeles matlukt/os på kjøkkenet	Ventilatoren har ikke blitt slått på 10 minutter før påbegynt matlaging.	Slå på ventilatoren minst 5 minutter før du begynner å lage mat. På den måten skapes den rette luftsirkulasjonen og gir en renere luft.
Jeg kan lukte matos fra siste matlaging når jeg slår på ventilatoren.	Ventilatoren har ikke gått i 15 minutter etter endt matlaging.	Vent 15 minutter før du slår av ventilatoren etter endt matlaging for å gi tid til behandling av luften innvendig i ventilatoren.

Hvis ikke ovenstående løser problemet, kontakt serviceforhandler.

OZON:

Ozon er en del av de ionene som blir generert av plasma inne i plasmafilteret, men det er ingen målbar ozonutladning utenfor det. Alle ioner som inneholder ozon omdannes til nøytrale molekyler før de slipper ut. Dette forholdet er testet av VDE i henhold til gjeldende EU-standard (2019).

Vi tar alle forholdsregler mot helsemessige påvirkninger/skader fra høye konsentrasjoner av ozon, og vi garanterer at bruk av våre plasmafiltre er fullstendig sikkert.

Spørsmål	Mulig årsak	Løsning
Hva skal jeg gjøre hvis det oppstår metallisk lukt?	Dette skyldes prosessen inne i filteret, som beskrevet over, og kan forekomme hvis man bruker filteret over de anbefalte m ³ /h (f.eks. Witt Plasmafilter 500 med en 800 m ³ /h motor).	Reduser motorhastigheten hvis du ikke tåler lukten. Lukten er på ingen måte skadelig. Det er viktig å bruke riktig modell som passer til motoren på ventilatorens m ³ /h.
Bør jeg være bekymret for ozon?	Du har hørt om skadelige effekter forårsaket av ozon ved bruk av annet plasmautstyr.	Witt Plasmafilter produserer ikke ozon utenfor selve filteret. Dette har blitt grundig testet av VDE i henhold til gjeldende EU-standarder. Våre plasmafiltre er fullstendig sikre.

Reklamasjonsrett

Der ytes 5 års reklamasjonsrett på fabrikasjons- og materialefeil på ditt nye produkt, gjeldende fra den dokumenterte kjøpsdatoen. Garantien omfatter materialer og arbeidslønn. Ved henvendelse om service bør du opplyse produktets navn og serienummer. Disse opplysningene finnes på typeskiltet. Skriv evt. ned opplysningene ned i bruksanvisningen, så du har dem for hånden. Det gjør det lettere for servicemontøren å finne de riktige reservedelene.

Reklamasjonsretten dekker ikke:

- Feil og skader, som ikke skyldes fabrikasjons- og materialefeil
- Ved mangelfullt vedlikehold – dette gjelder også mangel på rengjøring av produktet
- Ved brann- og/eller vann- og fuktskader på produktet
- Hvis der er brukt uoriginale reservedeler
- Hvis anvisningene i bruksanvisningen ikke er fulgt
- Hvis ikke installasjonen er skjedd som anvist
- Hvis ufaglærte har installert eller reparert produktet
- Batterier eller andre slitedeler

Transportskader

En transportskade som konstateres ved forhandlerens levering hos kunden, er utelukkende en sak mellom kunden og forhandleren. I tilfeller hvor kunden selv har stått for transporten av produktet, påtar leverandøren seg ingen forpliktelser i forbindelse med evt. transportskade. Evt. transportskader skal meldes omgående og senest 24 timer etter at varen er levert. I motsatt fall vil kundens krav bli avvist.

Ubegrunnet service

Hvis produktet sendes til service, og det viser seg at man selv kunne ha rettet feilen ved å følge anvisningene her i bruksanvisningen, påhviler det kunden selv å betale for servicen.

Proffkjøp

Proffkjøp er ethvert kjøp av apparater, som ikke skal brukes i privat husholdning, men brukes til næring eller næringsliknende formål (restaurant, café, kantine etc.) eller brukes til utleie eller annen bruk som omfatter flere brukere.

I forbindelse med proffkjøp ytes ingen garanti, da dette produktet utelukkende er beregnet til vanlig husholdning.

SERVICE

For rekvirering av service og reservedeler i Norge, kontaktes den butikken hvor produktet er kjøpt. Reklamasjon kan også meldes inn på witt.no under fanen 'Service' og skjemaet 'Øvrige SDA produkter'.

Produsenten/distributøren kan ikke holdes ansvarlig for produkt- og/eller personsaker, hvis sikkerhetsanvisningene ikke overholdes. Garantien bortfaller hvis anvisningene ikke overholdes.

Forbehold for trykkfeil.

Produsenten/distributøren kan ikke holdes ansvarlig for produkt- og/eller personsaker, hvis sikkerhetsanvisningene ikke overholdes. Garantien bortfaller hvis anvisningene ikke overholdes.

TEKNISKE SPESIFIKASJONER 350R 550R 650R

Rammemateriale	AlMg3 Aluminium, PA6
Høyde	350R: 120 550R: 180 650R: 240
Diameter	Ø150
Luftuttak diameter	Ø120
Skorstein, minimum størrelse	200 x 200 mm
Nettovekt	350R: 0,6 kg 550R: 0,8 kg 650R: 1,0 kg
Plasmaelektroder	Spesialmateriale samsvarende med RoHS-standarder
Responstid	0,1-1s, 2m/s maks. eller mindre avhengig av graden av forurensing
Luftvolum	350R: 350 m ³ /h maks. 550R: 550 m ³ /h maks. 650R: 650 m ³ /h maks.
Trykktap	100 Pa ved 2m/s
Strømtilkobling	Primær: 210-250V, 50Hz Sekundær: HS ca. 5KV
Energiforbruk	Maks. 10 Watt
Standbyforbruk	Maks. 0.5 Watt
Filtreringsstadier	<ul style="list-style-type: none"> • Elektroder Witt Plasmafilter • Active sorPan® Carbon
Bruksområder	<ul style="list-style-type: none"> • Luftforurensingskontroll • Luftforurensing • Fjerner lukt • Reduserer VOC

Bästa kund

Grattis till ditt köp av Witt Plasmafilter.

Witt Plasmafilter avlägsnar luftburna partiklar, pollen, mikroorganismer (kvalster, bakterier, virus och mögel), cigaretttrök och lukter som finns i luften.

Witt Plasmafilter skapar en fysisk och kemisk process som ändrar molekylernas sammansättning på ett effektivt och säkert sätt. Processen är fri från tillförda kemikalier och har ingen mekanisk filtrering. Hela processen kommer att förbättra din luftkvalitet. Processen använder bara syre, lite luftfuktighet och CO₂.

Witt Plasmafilter är certifierat och är ett mycket säkert sätt att behandla luften på.

Innan du installerar och använder Witt Plasmafilter är det viktigt att du läser igenom denna bruksanvisning noggrant. Spara den för eventuellt framtida bruk. Det är viktigt att Witt Plasmafilter blir professionellt installerat och används så som bruksanvisningen föreskriver.

Witt Plasmafilters huvudfunktioner:

Witt Plasmafilter är avsett för fullt installerade fläktar (eftermontering).

Witt Plasmafilter ska installeras på fläktens utsugning. Witt Plasmafilters luftinsugning är på Ø120 mm och ska anslutas med frånlufts-röret på Ø120 mm.

Witt Plasmafilter strömförsörjning ska anslutas med den medföljande kontakten. Filtret aktiveras automatiskt via den speciella modulen Sensitive Airflow Detection Module, som är placerad inuti filtret (den aktiveras av luftströmmen).

Det finns en invändig LED-indikator för när luftström registreras (endast för servicebruk).

Witt Plasmafilter passar alla nya typer av fläktar till omkring 350–650 m³ (beroende på modell). Om det används på fläktar med återcirkulation betyder den nämnda gränsen att Witt Plasmafilters luftrenare behöver lite längre tid för att rena all luft i rummet om ett högre motorvarvtal används. Se avsnittet "Varningar" nedan. Patenterat självrengörande. Patenterat högdensitets kolfilter sorPan® som ionCatalysor.

Enkelt och snabbt monteringsystem.

CE-kompatibelt, CE-certifierat expertbedömt och VDE-certifierat.

VIKTIGT!
ANVÄNDARVARNINGAR
PÅ SIDE 22

Traditionell luftfiltrering	Witt Plasmafilter
Drar ut luften. Detta ökar energiförbrukningen och energikostnaderna (uppvärmd och kall luft leds ut ur huset).	Arbetar med återcirkulation. På så sätt finns det ingen energiförlust eller förlust av uppvärmd eller kall luft.
Luften leds bara ut – den renas inte.	Pollen, allergiframkallande ämnen och andra mycket förorenande ämnen avlägsnas från luften med Witt Plasmafilter.
Filtren måste antingen bytas ut eller tvättas.	Witt Plasmafilter är självrengörande.
De flesta traditionella kolfilter har en större förlust av sugstyrka och monteras på motorns luftintag, vilket ökar ljudnivån från fläkten och belastningen på motorn. Därmed reduceras fläktens potentiella livslängd.	Plasmafiltret från Witt är tystgående jämfört med traditionella kolfilter, tack vare den låga förlusten av sugstyrka och montering på fläktens utgång. Motorn belastas inte och håller därmed längre.

Witt Plasmafilter är det enda luftrenande filtret för hemmet som inte producerar ozon.

VARNINGAR:

Använd bara Witt Plasmafilter i kombination med en utsugningsenhet med fettfilter (i samband med brandhämmande egenskaper).

Se alltid till att ha god frånluftning, så att det finns tillräckligt med syre. Läs i bruksanvisningen för din fläkt.

För aldrig in något i filtret – risk för elektriska stötar!

Hantera aldrig filtret eller sladden med våta händer.

Använd aldrig filtret om det är skadat på något sätt.

Blockera aldrig luftinloppet eller luftutloppet.

Barn ska hållas under uppsikt så att de inte leker med filtret.

Rengöring och underhåll får inte utföras av barn, såvida de inte hålls under uppsikt.

Läs om varningar och installationsanvisningar i bruksanvisningen för din fläkt.

Witt Plasmafilter är endast avsett för hushållsanvändning.

Det varnas kraftigt mot höga eldslågor och/eller flambering under fläkten.

Överupphettad olja i en stekpanna/kastrull under fläkten utgör en brandrisk.

Skadliga gaser (kolmonoxid osv.) kan inte avlägsnas av Witt Plasmafilter.

INSTALLATIONSVARNINGAR:

Witt Plasmafilter kan användas på nästan alla nya och befintliga fläktar, inklusive nyinstallerade. Dock gäller följande för alla fläktar: skorstenen till fläkten ska vara minst 200 x 200 mm.

Witt Plasmafilters utvändiga diameter är Ø150 mm, luftinsugningens diameter är på Ø120 mm.

Detta innebär att det måste finnas ett avstånd på 30 mm mellan motorns luftutlopp och insidan på skorstenens väggar för att kunna montera den korrekt.

Om en av skorstenens väggar kommer för nära motorns luftutlopp inkluderar Witt Plasmafilter en adapter som enkelt och snabbt kan installeras.

Fläkten måste vara avsedd för återcirkulation (frånluftskanalen/skorstenen ska ha tillräckliga öppningar som kan leda tillbaka den filtrerade luften i rummet). Vi rekommenderar inte att dessa öppningar leder luften upp till taket eller i riktning mot väggen. Håll ett minimiavstånd på minst 200 mm från tak eller vägg.

Minimiavståndet från spishällen till den nedersta delen av fläkten ska följas enligt bruksanvisningen för fläkten. Om du har en flätkåpa och använder ett Witt Plasmafilter för att omvandla fläkten till att fungera för återcirkulation är det viktigt att noggrant stänga den frånluftskanal som inte längre behövs.

Huvudströmförsörjning (210–250 V ~ 50Hz, det behövs inte jord) ska finnas på ett passande avstånd.

Du hittar kanske några små, mörka partiklar inuti emballaget. Dessa partiklar är en del av vårt high performance-kolfilter och kan frisläppas under transporten. Dessa partiklar är inte skadliga och har ingen betydelse för Witt Plasmafilters funktion. Får inte förtäras! Kasta dem i hushållsavfallet.

INSTALLATIONSINSTRUKTIONER:

Använd bara Witt Plasmafilter med den medföljande sladden.

Packa försiktigt upp och ta ut Witt Plasmafilter från emballaget. Kontrollera filtret efter synliga skador före montering.

Spara emballaget/kartongen tills en driftkontroll utförts. Bortskaffa därefter emballaget på ett miljövänligt sätt.

Följ instruktionerna för installation som beskrivs på nästa sida "Installationsanvisningar".

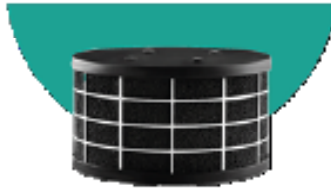
Se till att anslutningen mellan Witt Plasmafilter och motorns frånluftskanal är helt tät. Systemet fungerar inte ordentligt om det läcker ut luft.

Se till att eluttaget fortfarande är lättillgängligt efter installationen av filtret.

Strömsladden till Witt Plasmafilter kan inte ersättas. Om den skadas ska filtret kasseras.

OBSERVERA: Om monteringsanvisningarna till Witt Plasmafilter inte följs korrekt bortfaller garantin på produkten. Se monteringsanvisningarna på de följande sidorna.

VIGTIGT: ta bort eventuella flikar på fläktens returspjäll före montering av plasmafiltret.

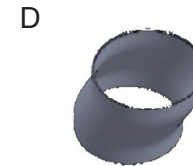
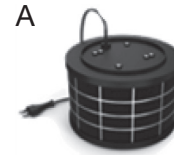


Witt Plasmafilter

Tekniska specifikationer:
210-250V - 50Hz, 10W

Innehåll i kartongen:

- A: Witt Plasmafilter
- B: Slangklämman (artikelnr 7020-180)
- C: Grenuttag (artikelnr 7001)
- D: Adapter (artikelnr 7546)



Följ nedanstående anvisningar för installation av filtret:

<p>1. Ta bort skorstenen och bryt strömmen till fläkten.</p>	<p>2. Ta bort frånluftsslängen. Stäng frånluftshålet.</p>	<p>3. Dra slangklämman över motorflänsen.</p>	<p>4. Montera Witt Plasmafilter direkt på motorn eller på ett rör i lämplig storlek och längd.</p>
			<p>Plasmafiltrets maximala livslängd garanteras endast vid regelbunden rengöring av fläktens fettfilter.</p> <p>Se till att ventilationsöppningarna i fläktens skorsten är öppna och ventilerar tillräckligt mycket så att den korrekta luftcirkulationen säkerställs.</p>
<p>5. Sätt stickkontakten till Witt Plasmafilter i eluttaget.</p>	<p>6. – eventuellt med grenuttag.</p>	<p>7. Återmontera skorstenen.</p>	<p>Direktiv om allmän produktsäkerhet CE</p> <p>Tillverkaren av den produkt som beskrivs här, och till vilken denna beskrivning hänvisar, förklarar sig ensam ansvarig för att produkten uppfyller de av EU uppsatta relevanta, grundläggande säkerhets-, hälso- och skyddskraven, och att motsvarande testrapporter finns tillgängliga för granskning av relevanta myndigheter och kan begäras från säljaren i enlighet med CE-försäkran om överensstämmelse som utfärdats av tillverkaren eller tillverkarens representant.</p>

FÖLJANDE ANVÄNDARVARNINGAR SKA FÖLJAS OCH UPPFYLLAS:

För fullt utnyttjande av fläkten och plasmafiltret och för att vara säker på att luften i rummet är ordentligt rengjord är det **MYCKET** viktigt att ventileras rummet väl. Följande vägledning MÅSTE följas. Annars kommer filtrets rengöringsfunktion att skadas permanent och du kommer att upptäcka att filtret avger en dålig lukt. Dessutom bortfaller filtrets garanti.

10 minuter innan tillagning, ska du sätta på fläkten. Ställ in den på hastighet 1 eller 2*. Efter tillagning ska fläkten vara igång ytterligare 15 minuter* för att rengöra luften i rummet ordentligt.

*) Läs mer i bruksanvisningen för Witt Plasmafilter.

**) Den exakta tiden beror på rummets storlek (bredd x längd x höjd). Witt rekommenderar 15 min. per 50m³.”

För varje 50 m³ bör man ventileras 15 minuter efter avslutad matlagning.

Observera: Fördubbla ventilationstiden, när du använder grillpanna eller fritös. Ventilationen är avgörande för cirkulationsdrift.

Med Witt Plasmafilter blir din fläkt en luftrenare på den lägsta hastigheten, inte bara lämplig för att få bort kökslukt och os, men även för att få bort alla typer av obehagliga lukter, allergiframkallande ämnen, bakterier och inomhusvirus.

UNDERHÅLL:

När Witt Plasmafilter har installerats enligt anvisningarna i denna bruksanvisning kräver det inget särskilt underhåll. Witt Plasmafilter är självrengörande så snart det är i bruk. Om utsidan på produkten eller sensorn blir smutsig, exempelvis med dammbeläggning, kan de rengöras med en mjuk diskborste med lite diskmedel och varmt vatten. Det finns inga komponenter som behöver bytas regelbundet, dock ska alla underhållsinstruktioner för din fläkt följas.

DEFEKT:

Reparationer som utförs av icke auktoriserade personer är farliga – det finns risk för elektriska stötar! Om filtret är defekt ska du ta ut stickkontakten ur eluttaget och kontakta butiken där du har köpt produkten. Observera för övrigt att Witt Plasmafilter inte avger ljud vid användning.

Man märker lätt effektiviteten från Witt Plasmafilter (du kan koppla från Witt Plasmafilter och märka skillnaden). Produkten har en invändig LED-signal, som kan användas av fackpersonal för att kontrollera driftstillståndet.

Om du är osäker om Witt Plasmafilter fungerar eller ej ska du först kontrollera luktreduktionen en extra gång vid olika motorvarvtal innan du tillkallar service.

I det fall att service kontaktas och Witt Plasmafilter fungerar perfekt sker det på kundens egen bekostnad.

DEFEKT	Mulig årsag	Åtgärd
Produkten fungerar inte.	Stickkontakten är inte ordentligt insatt i eluttaget.	Sätt i stickkontakten i eluttaget.
	Strömavbrott.	Kontrollera om annan köksutrustning fortfarande fungerar. Om så inte är fallet, slå på strömmen igen.
	Säkringen har gått.	Kontrollera om eluttaget fungerar genom att ansluta en annan elektrisk produkt. Om en säkring har gått, byt ut den mot en ny.
Det finns fortfarande matlukt/os i köket.	Fläkten har inte slagits på minst 10 minuter före påbörjad matlagning.	Slå på fläkten minst 5 minuter innan du påbörjar matlagningen. På så sätt skapas den rätta luftcirkulationen och ger en renare luft.
Jag kan känna lukten av matos från senaste matlagningen när jag sätter på fläkten.	Fläkten har inte varit igång i minst 15 minuter efter avslutad matlagning.	Låt fläkten gå i minst 15 minuter efter avslutad matlagning för att ge tid för behandling av luften invändigt i fläkten.

Kontakta en serviceverkstad om inte ovanstående löser problemet.

OZON:

Ozon är en del av de joner som genereras av plasma inuti plasmafiltret, men det finns ingen mätbar ozonurladdning utanför. Alla joner innehållande ozon omvandlas till neutrala molekyler innan de släpps ut. Detta förhållande är testat enligt gällande EU-standard (2019) av VDE.

Vi vidtar alla försiktighetsåtgärder mot hälsoeffekter/skador från höga koncentrationer av ozon och vi garanterar att användningen av våra plasmafilter är helt säker.

Fråga	Möjlig orsak	Åtgärd
Vad ska jag göra om det uppstår en metallisk lukt?	Detta beror på processen inuti filtret, som beskrivs ovan, och kan uppstå om man använder filtret över de rekommenderade m ³ /h (till exempel Witt Plasmafilter 500 med en 800 m ³ /h motor).	Sänk motorvarvtalet om du inte tycker om lukten. Lukten är inte på något sätt skadlig. Det är viktigt att använda den korrekta modellen som passar till motorn på fläktens m ³ /h.
Behöver jag oroa mig för ozon?	Du har hört talas om skadliga effekter orsakade av ozon vid användning av annan plasmautrustning.	Witt Plasmafilter producerar inte ozon utanför själva filtret. Detta har testats noggrant enligt gällande EU-standarder av VDE. Våra plasmafilter är fullständigt säkra.

Reklamationsrätt

Din nya produkt omfattas av 3 års reklamationsrätt på fabrikations- och materialfel, gällande från det dokumenterade inköpsdatumet. Garantin omfattar material och arbetslön. Vid begäran om service ska du upplysa om produktens namn och serienummer. Dessa upplysningar finns på typskylten. Notera ev. dessa upplysningar här i bruksanvisningen, så du dem lätt tillgängliga. Det gör det lättare för servicemontören att hitta de korrekta reservdelarna.

Reklamationsrätten omfattar inte:

- Fel och skador som uppkommit på grund av fabrikations- och materialfel.
- Vid misskötsamt underhåll – däribland även gäller bristande rengöring av produkten
- Vid brand- och/eller vatten- och fuktskador på produkten.
- Om man använt reservdelar som inte är original
- Om anvisningarna i bruksanvisningen inte efterföljs
- Om inte installationen genomförts enligt anvisningarna
- Om inte auktoriserad fackman har installerat eller reparerat produkten
- Batterier eller andre förslitningsdelar

Transportskador

En transportskada som konstateras vid återförsäljarens leverans hos kunden, är detta uteslutande en sak mellan kunden och återförsäljaren. I de fall då kunden själv stått för transporten av produkten, påtar sig leverantören ingen förpliktelse i förbindelse med eventuella transportskador. Eventuella transportskador ska anmälas omgående och senast 24 timmar efter att varan levererats. Annars kommer kundens krav att avvisas.

Ogrundad service

Om produkten skickas in till service, och det visar sig att man hade kunnat avhjälpa felet själv genom att följa anvisningarna här i bruksanvisningen, faller det på kunden själv att betala för servicen.

Kommersiella inköp

Kommersiella inköp är sådana inköp av apparater, som inte ska användas i privata hushåll, men som används i kommersiella sammanhang eller liknande (restaurang, café, kantin etc.) eller används till uthyrning eller annan användning som omfattar flera användare.

I förbindelse med kommersiella inköp frånfaller garantin eftersom denna produkt uteslutande är avsedd för vanliga hushåll.

SERVICE

För serviceförfrågan och reservdelar i Sverige kontaktas den butik, där produkten är inköpt.

Anmälan om reklamation kan också ske på wittsverige.se under fliken "Service" och schemat "Øvrige SDA Produkter".

Med förbehåll för tryckfel.

Tillverkaren/återförsäljaren kan inte hållas ansvariga för produkt- och/eller personsador, om säkerhetsanvisningarna inte följs. Garantin bortfaller om anvisningarna inte följs.

TEKNISKA SPECIFIKATIONER 350R_550R_650R

Rammaterial	AlMg3 Aluminium, PA6
Höjd	350R: 120 550R: 180 650R: 240
Diameter	Ø150
Luftutlopp diameter	Ø120
Skorsten, minsta storlek	200 x 200 mm
Nettovikt	350R: 0,6 kg 550R: 0,8 kg 650R: 1,0 kg
Plasmaelektroder	Specialmaterial som uppfyller RoHS-standarder
Responstid	0,1–1 s, 2 m/s max. eller mindre beroende på graden av förorening
Luftvolym	350R: 350 m ³ /h max. 550R: 550 m ³ /h max. 650R: 650 m ³ /h max.
Tryckförlust	100 Pa vid 2 m/s
Strömanslutning:	Primär: 210-250V, 50Hz Sekundär: HS ca. 5KV
Energiförbrukning	Maks. 10 Watt
Standbyförbrukning	Max. 0.5 Watt
Filtrationsstadier	<ul style="list-style-type: none"> • Elektroder Witt Plasmafilter • Active sorPan® Carbon
Användningsområden	<ul style="list-style-type: none"> • Luftföroreningskontroll • Luftrening • Avlägsnar lukter • Reducerar flyktiga organiska föreningar (VOC)

Arvoisa asiakas

Onnittelut Witt Plasmafilterin hankinnasta.

Witt Plasmafilter poistaa ilmasta hiukkasia, siitepölyä, mikro-organismeja (pölypunkkeja, bakteereja, viruksia ja homeita), tupakansavua sekä ilmassa olevia hajuja. Witt Plasmafilter luo fysikaalisen ja kemiallisen prosessin, joka muuttaa molekyylien koostumusta tehokkaalla ja turvallisella tavalla. Prosessissa ei ole mitään lisättyjä kemikaaleja eikä mekaanista suodatusta. Koko prosessi parantaa ilmanlaatua. Se sisältää vain happea, pienen määrän ilmankosteutta sekä hiilidioksidia. Witt Plasmafilter on sertifioitu ja sillä on erittäin turvallista käsitellä ilmaa. Ennen kuin asennat ja käytät Witt Plasmafilteriä, lue tämä käyttöohje huolellisesti läpi ja säilytä se myöhempää tarvetta varten. On tärkeää, että Witt Plasmafilter asennetaan ammattimaisesti ja sitä käytetään käyttöohjeen mukaisella tavalla.

Witt Plasmafilterin päätoiminnot

Plasmasuodatin sopii valmiiksi asennettuihin liesituulettimiin (jälkiasennettava). Witt Plasmafilter asennetaan liesituulettimen moottorin poistoilmaan. Witt Plasmafilterin ilmanotto on Ø120 mm ja se on liitettävä Ø120 mm:n poistoputkeen. Witt Plasmafilterin virtalähde on kytkettävä mukana toimitetulla pistokkeella ja suodatin aktivoituu automaattisesti sen sisällä olevan erityisen Sensitive Airflow Detection Modulen avulla (aktivoituu ilmavirrasta). Sisällä syttyy LED-merkkivalo, kun ilmavirta havaitaan (vain huoltokäyttöön). Witt Plasmafilter sopii kaikkiin uudentyyppiin liesituulettimiin, joiden kapasiteetti on noin 350–650 m³ asti (riippuen mallista). Kun suodatinta käytetään kiertoilmaliesituulettimen kanssa, tarkoittaa mainittu raja, että Witt Plasmafilterin ilmanpuhdistin tarvitsee hieman kauemmin aikaa huoneen ilman puhdistamiseen, jos moottoria käytetään suuremmalla nopeudella. Katso alla oleva Varoitukset-kohta. Patentoitu itsepuhdistus. Patentoitu korkeatiheyksinen hiilisuodatin sorPan® ja ionCatalysor. Helppo ja nopea asennustapa. CE-merkitty – asiantuntijoiden arvioima ja sertifioima sekä VDE-sertifioitu.

**TÄRKEÄÄ!
KÄYTTÖÄ KOSKE-
VAT VAROITUSKET
SIVULLA 30**

Perinteinen ilmansuodatus	Witt Plasmafilter
Imee ilmaa. Tämä lisää energiakulutusta ja energiakustannuksia (lämmin tai kylmä ilma johdetaan ulos talosta).	Toiminta perustuu kiertoilmaan. Näin ei tapahdu energiahukkaa, eikä lämmitettyä tai kylmää ilmaa virtaa hukkaan.
Ilma vain johdetaan ulos – sitä ei puhdisteta.	Siitepöly, allergeenit ja muut erittäin epäpuhtaat aineet poistetaan ilmasta Witt Plasmafilterillä.
Suodattimet tulee joko vaihtaa tai pestä.	Witt Plasmafilter on itsepuhdistuva.
Useimmilla perinteisillä hiilisuodattimilla on suurempi imutehon menetys ja ne asennetaan moottorin ilmanottoaukkoon, mikä lisää liesituulettimen melua ja moottorin kuormitusta. Tämä vähentää liesituulettimen mahdollista käyttöikää.	Wittin plasmasuodatin on melua vähentävä perinteisiin hiilisuodattimiin verrattuna, koska sen imutehon menetys on pieni ja koska se on asennettu liesituulettimen poistoilmaan. Moottori ei kuormitu, joten se kestää kauemmin.

Witt Plasmafilter on ainoa kotikäyttöön tarkoitettu ilmaa puhdistava suodatin, joka ei tuota otsonia.

VAROITUKSET:

Brug kun Witt Plasmafilter i kombination med en udsugningsenhed med fedtfilter (i forbindelse med brandhæmmende egenskaber).

Käytä Witt Plasmafilteriä vain yhdessä rasvasuodattimella varustetun ilmanpoistoyksikön kanssa (yhdessä palonkestävien ominaisuuksien kanssa).

Varmista aina hyvä ilmanvaihto, jotta happea on riittävästi.

Tutustu liesituulettimen käyttöohjeisiin.

Älä koskaan laita mitään suodattimen sisään – sähköiskun vaara!

Älä koskaan käsittele suodatinta tai johtoa märillä käsillä.

Älä koskaan käytä suodatinta, jos se on vahingoittunut millään tavalla.

Älä koskaan tuki ilmanotto- tai poistoaukkoja.

Lapset eivät saa leikkiä suodattimella.

Lapset eivät saa puhdistaa tai huoltaa laitetta, ellei heitä valvota.

Tutustu liesituulettimesi käyttöohjeen varoituksiin ja asennusohjeisiin.

Varoitus: vältä korkeita liekkiä tai leikittämistä liesituulettimen alla.

Ylikuumentunut öljy pannussa/kattilassa liesituulettimen alla aiheuttaa tulipalovaaran.

Haitallisia kaasuja (hiilimonoksidia jne.) ei voida poistaa Witt Plasmafilterillä.

ASENNUSTA KOSKEVAT VAROITUKSET:

Witt Plasmafilteriä voidaan käyttää lähes kaikissa uusissa ja olemassa olevissa liesituulettimissa mukaan lukien uudet asennettavat laitteet. Seuraava koskee kuitenkin kaikkia liesituulettimia: hormin on oltava liesituuletinta varten vähintään 200 x 200 mm.

Witt Plasmafilterin ulkohalkaisija on Ø150 mm, ilmanottoaukon halkaisija on Ø120 mm.

Tämä tarkoittaa, että moottorin ilman ulostulon ja hormin seinän sisäpuolen välisen etäisyyden on oltava 30 mm, jotta suodatin voidaan asentaa oikein.

Jos yksi hormin seinistä tulee liian lähelle moottorin ilmanpoistoaukkoa, sisältää Witt Plasmafilter sovittimen, joka voidaan asentaa helposti ja nopeasti.

Liesituulettimen on sovellettava kiertoilmaan (ilmanvaihtokanavassa/hormissa on oltava riittävät aukot, jotka johdattavat suodatetun ilman takaisin huoneeseen).

Emme suosittele, että nämä aukot ohjaavat ilmaa kohti kattoa tai seinää. Jätä vähintään 200 mm:n etäisyys kattoon tai seinään.

Vähimmäisetäisyyden liesitason ja liesituulettimen alaosan välillä on oltava liesituulettimen käyttöohjeen mukainen. Jos sinulla on liesituuletin ja käytät Witt Plasmafilteriä muuttaaksesi liesituulettimen kiertoilmalla toimivaksi, varmista huolellisesti, että poistokanava on suljettu, koska sitä ei enää tarvita.

Päävirtalähteen (210–250 V ~ 50 Hz, maadoitusta ei tarvita) on oltava sopivalla etäisyydellä.

Pakkauksen sisältä voi löytyä pieniä tummia hiukkasia. Nämä hiukkaset ovat osa korkean suorituskyvyn hiilisuodatintamme, ja niitä on voinut vapautua kuljetuksen aikana.

Hiukkaset eivät ole haitallisia eikä niillä ole vaikutusta Witt Plasmafilterin toimintaan. Hiukkaset eivät ole syötäviä! Heitä ne roskiin.

ASENNUSOHJEET:

Käytä Witt Plasmafilteriä vain mukana toimitetun johdon kanssa.

Poista Witt Plasmafilter varovasti pakkauksesta. Tarkista suodatin ennen asennusta näkyvien vaurioiden varalta.

Säilytä pakkaus/laatikko toimintatarkastukseen asti. Hävitä sitten pakkaus ympäristöystävällisellä tavalla.

Asentaessa noudata seuraavalla seuraavilla sivuilla kuvattuja Asennusohjeita.

Varmista, että Witt Plasmafilterin ja moottorin tuuletuskanavan välinen liitäntä on täysin tiivis. Järjestelmä ei toimi kunnolla, jos siinä on ilmareikiä.

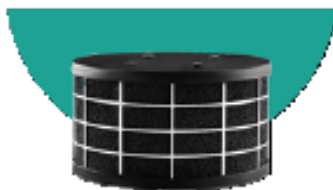
Varmista, että suodattimen asentamisen jälkeen pistorasiaan on edelleen helppo pääsy.

Witt Plasmafilterin virtajohtoa ei voi vaihtaa. Jos johto vaurioituu, suodatin on hävitettävä.

HUOMAUTUS: Jos Witt Plasmafilterin asennusohjeita ei noudateta oikein, tuotteen takuu raukeaa. Katso asennusohjeet seuraavilta sivuilta.

Asennusopas

TÄRKEÄÄ: poista kaikki kannen laipan läpät ennen plasmasuodattimen asentamista

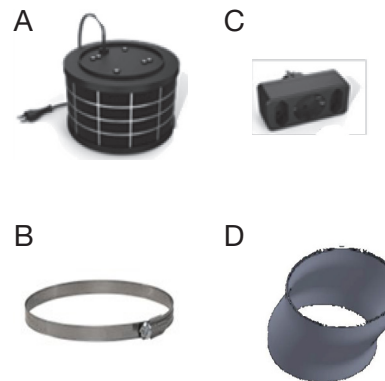


Witt Plasmafilter

Tekniset tiedot:
210-250V - 50Hz, 10W

Pakkauksen sisältö:

- A: Witt Plasmafilter
- B: Metallinen kiristyspanta (tuotenro. 7020-180)
- C: Kaksoispistorasia (tuotenro. 7001)
- D: Sovitin (tuotenro. 7546)



Asenna suodatin noudattaen seuraavia ohjeita:

<p>1. Irrota hormi ja liesituuletin.</p>	<p>2. Irrota poistoletku. Sulje poistoaukko.</p>	<p>3. Vedä metallikiinnike moottorin laipan päälle.</p>	<p>4. Asenna Witt Plasmafilter suoraan moottorin päälle tai sopivan kokoiseen ja pituiseen putkeen.</p>
			<p>Plasmasuodattimen käyttöikä on taataan vain, kun liesituulettimen rasvasuodattimet puhdistetaan säännöllisesti.</p> <p>Tarkista, että liesituulettimen hormin tuuletusreiät ovat auki ja ne tuulettavat riittävästi, jotta varmistetaan oikea ilmankierto.</p>
<p>5. Kytke Witt Plasmafilter pistorasiaan.</p>	<p>6. - mahdollisesti kaksoispistorasiaan.</p>	<p>7. Kokoa hormi.</p>	<p>Tuoteturvallisuusdirektiivi CE</p> <p>Tässä kuvatun tuotteen ja tuotteen, johon tässä kuvauksessa viitataan, valmistaja ilmoittaa olevansa yksin vastuussa siitä, että tuote täyttää EU:n määrittelemät asianmukaiset turvallisuus-, terveys- ja suojavaatimukset ja että vastaavat testiraportit ovat asianomaisten viranomaisten käytettävissä ja että, niitä voidaan pyytää myyjältä valmistajan antaman tai valmistajan hyväksymän CE-vaatimustenmukaisuusvakuutuksen mukaisesti.</p>

SEURAAVIA KÄYTTÖÄ KOSKEVIA VAROITUKSIA TÄYTYY SEURATA JA NOUDATTTAA:

Jotta liesituulettimesta ja plasmasuodattamisesta saadaan täysi hyöty sekä varmistetaan, että huoneilma puhdistuu kunnolla, on erittäin tärkeää tuulettaa huone hyvin. Seuraavia ohjeita TÄYTYY noudattaa tai muuten suodattimen puhdistustoiminto vaurioituu pysyvästi ja suodatin antaa pahaa hajua.

Lisäksi suodattimen takuu raukeaa.

Liesituuletin tulee kytkeä päälle 10 ennen ruuanlaittoa. Aseta sen nopeudeksi 1 tai 2.

*

Anna liesituulettimen käydä vielä 15 minuuttia** kypsennyksen jälkeen, jotta huoneen ilma puhdistuu kunnolla.

*) Lue lisää Witt Plasmafilterin käyttöohjeesta.

***) Tarkka aika riippuu huoneen koosta (leveys x pituus x korkeus).

Witt suosittelee 15 min. per 50m³.

Jokaista 50 m³:ta kohden tulee tuulettaa 15 minuuttia ruuanlaiton päättymisen jälkeen.

Huomaa: Kaksinkertaista tuuletusaika, kun käytät grillipannua tai rasvakeitintä. Ilmanvaihto on välttämätöntä ilman kierrättämiseksi.

Witt Plasmafilterin avulla liesituulettimesta tulee pienimmällä teholla käydessään ilmanpuhdistin, joka ei sovellu pelkästään keittiön hajujen ja käryjen, vaan myös kaikkien epämiellyttävien hajujen, allergeenien, bakteerien ja sisäilmavirusten poistamiseen.

HOITO:

Kun plasmasuodatin on asennettu tämän käyttöohjeen ohjeiden mukaisesti, se ei vaadi erityistä hoitoa.

Witt Plasmafilter puhdistaa itsensä heti, kun se on käytössä.

Jos tuotteen tai anturin ulkopinta likaantuu esimerkiksi pölystä, se voidaan puhdistaa lämpimällä vedellä ja pehmeällä tiskiharjalla, jossa on hiukan pesuainetta.

Mikään komponentti ei vaadi säännöllistä vaihtamista, mutta kaikkia liesituulettimen huolto-ohjeita on noudatettava.

TOIMINTAHÄIRIÖT:

Ammattitaidottomien henkilöiden suorittamat korjaukset ovat vaarallisia – on olemassa sähköiskun vaara! Jos suodatin on viallinen, irrota pistoke pistorasiasta ja ota yhteyttä myymälään, josta ostit tuotteen. Huomaa myös, että Witt Plasmasuodatin ei aiheuta melua käytön aikana.

Voit helposti tuntea Witt Plasmafilterin tehokkuuden (voit irrottaa Witt Plasmafilterin ja tuntea eron).

Tuotteessa on sisäinen LED-signaali, jonka avulla ammattilaiset voivat tarkistaa laitteen toimintakunnon.

Jos olet epävarma, toimiiko Witt Plasmafilter vai ei, tarkista vielä kerran, miten hajut vähenevät moottorin eri nopeuksilla ennen, kuin soitat huoltoon.

Jos huoltoon otetaan yhteyttä, mutta Witt Plasma Filter toimii moitteettomasti, asiakas vastaa huollon kustannuksista.

TOIMINTAHÄIRIÖ	Mulig årsag	Ratkaisu
Tuote ei toimi	Pistoke ei ole kytketty pistorasiaan.	Kytke pistoke pistorasiaan.
	Sähkökatko	Tarkista, toimiiko jokin muu kodinkone edelleen. Jos ei, kytke virta uudelleen.
	Sulake on palanut.	Tarkista pistorasian toiminta liittämällä siihen toinen sähkölaite. Jos sulake on palanut, vaihda se uuteen.
Keittiössä on edelleen ruuankäryä	Liesituuletinta ei ole kytketty päälle vähintään 10 minuuttia ennen ruoanlaiton aloittamista.	Käynnistä liesituuletin vähintään 5 minuuttia ennen, kuin aloitat laittamaan ruokaa. Näin luodaan oikea ilmankierto ja tuotetaan puhtaampaa ilmaa.
Haistan käryn edellisen ruoanlaiton jäljiltä, kun käynnistän liesituulettimen.	Liesituuletin ei ole ollut käynnissä vähintään 15 minuuttia ruoanlaiton jälkeen.	Sammuta liesituuletin 15 minuuttia ruoanlaiton päättymisen jälkeen, jotta liesituulettimella on riittävästi aikaa käsitellä ilmaa sisällään.

Jos yllä mainitut eivät ratkaise ongelmaa, ota yhteys huoltoliikkeeseen.

OTSONI:

Otsonia on osa niistä ioneista, joita muodostuu plasmasta plasmasuodattimen sisällä, mutta liesituulettimen ulkopuolelle ei koidu mitattavissa olevaa otsonipäästöä. Kaikki otsonia sisältävät ionit muunnetaan neutraaleiksi molekyyliksi ennen, kuin ne vapautuvat. VDE on testannut tämän EU:n voimassa olevan standardin (2019) mukaisesti. Suoritamme kaikki varotoimenpiteet koskien korkeiden otsonipitoisuuksien aiheuttamia terveysvaikutuksia tai -vaurioita ja takaamme, että plasmasuodattimemme käyttö on täysin turvallista.

Kysymys	Mahdollinen syy	Ratkaisu
Mitä minun pitää tehdä, jos ilmenee metallista hajua?	Tämä johtuu suodattimen sisäisestä prosessista, kuten edellä on kuvattu, ja se voi tapahtua, jos suodatinta käytetään ylittäen annettu m3/h-suostus (esim. Witt Plasma Filter 500 yhdessä 800 m3/h:n moottorin kanssa).	Vähennä moottorin nopeutta, jos et pidä hajusta. Haju ei ole millään tavalla haitallista. On tärkeää käyttää oikeaa mallia, joka sopii liesituulettimen moottorin m3/h-suositukseen.
Pitääkö minun olla huolissani otsonista?	Olet kuullut otsonin aiheuttamista haitallisista vaikutuksista muiden plasmalaitteiden käytön yhteydessä.	Witt Plasmafilter ei tuota otsonia suodattimen ulkopuolelle. VDE on testannut tämän perusteellisesti EU:n voimassa olevien standardien mukaisesti. Plasmasuodattimemme ovat täysin turvallisia.

TAKUU

Uudella laitteellasi myönnetään 2 vuoden reklamaatio-oikeus valmistus- ja materiaalivirheille dokumentoidusta ostopäivästä alkaen. Takuu kattaa materiaalit ja työpalkat. Kääntyessäsi huollon puoleen Sinun on ilmoitettava tuotteen nimi ja sarjanumero. Nämä tiedot ovat tyyppikilvessä. Kirjoita ne valmiiksi tähän käyttöoppaaseen, niin ne ovat tarvittaessa helposti käsillä. Tiedot auttavat huoltoasentajaa löytämään helpommin oikeat varaosat

Takuu ei kata:

- Vikoja ja vahinkoja, joiden syynä ei ole tuotanto- tai materiaalivirhe
- Jos tuotetta on hoidettu väärin – tämä koskee myös tuotteen puutteellista puhdistusta
- Tuotteen palo- ja/tai vesi- ja kosteusvaurioita
- Jos on käytetty muita kuin alkuperäisiä varaosia
- Jos käyttöoppaan ohjeita ei ole noudatettu
- Jos asennusta ei ole tehty ohjeiden mukaan
- Jos tuotteen on asentanut tai korjannut ammattitaidoton henkilö
- Akkuja, paristoja ja muita kuluvia osia

Kuljetusvauriot

Kuljetusvaurio, joka todetaan tuotteen myyjän toimituksessa asiakkaalle, on yksinomaan asiakkaan ja myyjän välinen asia. Niissä tapauksissa, joissa asiakas on itse vastannut tuotteen kuljetuksesta, ei jakelija ota mitään vastuuta mahdollisesta kuljetusvauriosta.

Kuljetusvauriosta on ilmoitettava välittömästi ja viimeistään 24 tunnin kuluessa siitä, kun tavara on toimitettu. Muussa tapauksessa asiakkaan vaatimukset hylätään.

Aiheeton huolto

Jos tuote lähetetään huoltoon, ja käy ilmi, että vian olisi voinut korjata itse noudattamalla käyttöoppaan ohjeita, on asiakkaan itse maksettava huolto.

Osto yrityskäyttöön

Osto yrityskäyttöön on jokainen osto, jossa laitetta ei käytetä yksityisessä kotitaloudessa, vaan sitä käytetään yritystoimintaan tai sitä muistuttavaan tarkoitukseen (ravintola, kahvila, ruokala, jne.), tai laitetta käytetään vuokraukseen tai muuhun toimintaan, jossa käyttäjiä on useita.

Yrityskäyttöön ostetuille tuotteille ei myönnetä mitään takuuta, koska tämä laite on tarkoitettu yksinomaan tavalliseen kotitalouteen.

HUOLTO

Tarvitessasi huoltoa ja varaosia Suomessa, ota yhteys siihen liikkeeseen, josta tuote on ostettu.

Reklamaatioilmoituksen voi tehdä myös osoitteessa witt.fi välilehden ”Huolto” kaavakkeella ”Muut pienlaitteet”.

Valmistaja / jakelija ei ole vastuussa mistään henkilö- ja/tai tuotevahingoista, jos turvallisuusohjeita ei ole noudatettu.

Takuu raukeaa, jos ohjeita ei noudateta.

Emme vastaa mahdollisista painovirheistä.

TEKNISET TIEDOT 350R_550R_650R

Runkomateriaali	AlMg3 alumiini, PA6
Korkeus	350R: 120 550R: 180 650R: 240
Halkaisija	Ø150
Poistoilma, halkaisija	Ø120
Hormi, minimikoko	200 x 200 mm
Nettopaino	350R: 0,6 kg 550R: 0,8 kg 650R: 1,0 kg
Plasmaelektrodit	Eryitysmateriaali, vastaa RoHS-standardeja
Vasteaika	0,1-1s, 2m/s maks. tai vähemmän riippuen epäpuhtausasteesta
Ilmatilavuus	350R: 350 m ³ /h maks. 550R: 550 m ³ /h maks. 650R: 650 m ³ /h maks.
Painehäviö	100 Pa nopeudella 2m/s
Virtaliitäntä	Ensisijainen: 210-250V, 50Hz Toissijainen: HS ca. 5KV
Energiankulutus	Maks. 10 Watt
Valmiustilan kulutus	Maks. 0.5 Watt
Suodatusvaiheet	<ul style="list-style-type: none"> • Elektrodit Witt Plasmafilter • Active sorPan® Carbon
Käyttökohteet	<ul style="list-style-type: none"> • Ilman pilaantumisen hallinta • Ilmanpuhdistus • Poistaa hajuja • Vähentää VOC-yhdisteitä

